

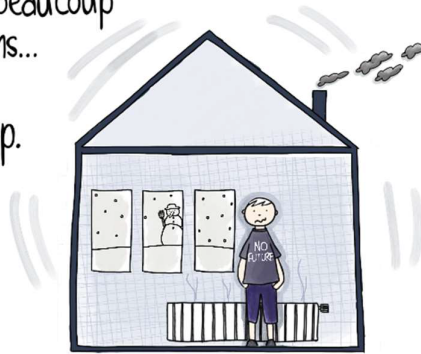
Ce 11 février,

on va tous participer à **GROS PULL** en même temps que plein d'autres écoles en Belgique!

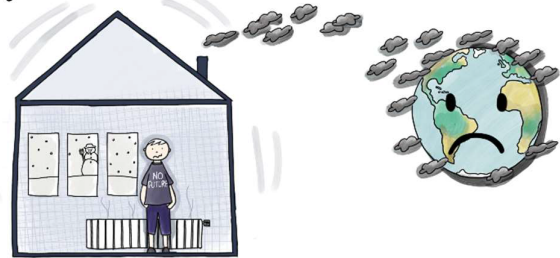


Mais c'est quoi « **GROS PULL** », et pourquoi on le fait ?

On chauffe beaucoup nos maisons... et parfois un peu trop.



Quand on chauffe, on utilise des combustibles fossiles (pétrole et gaz). Ça émet du CO<sub>2</sub> et la planète se réchauffe.

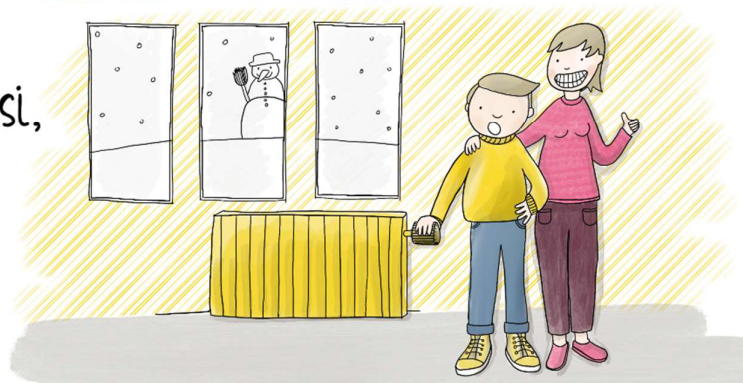


GROS PULL, ça veut dire diminuer la température et/ou sa consommation d'électricité !

Et si on met un gros pull, on ne sent pas la différence.



À la maison aussi, on peut faire GROS PULL



GOODPLANET  
challenges



Avec le soutien de la  
  
Wallonie



Avec le soutien de /  
Met de steun van  
bruxelles  
environnement  
leefmilieu  
brussel  
.brussels